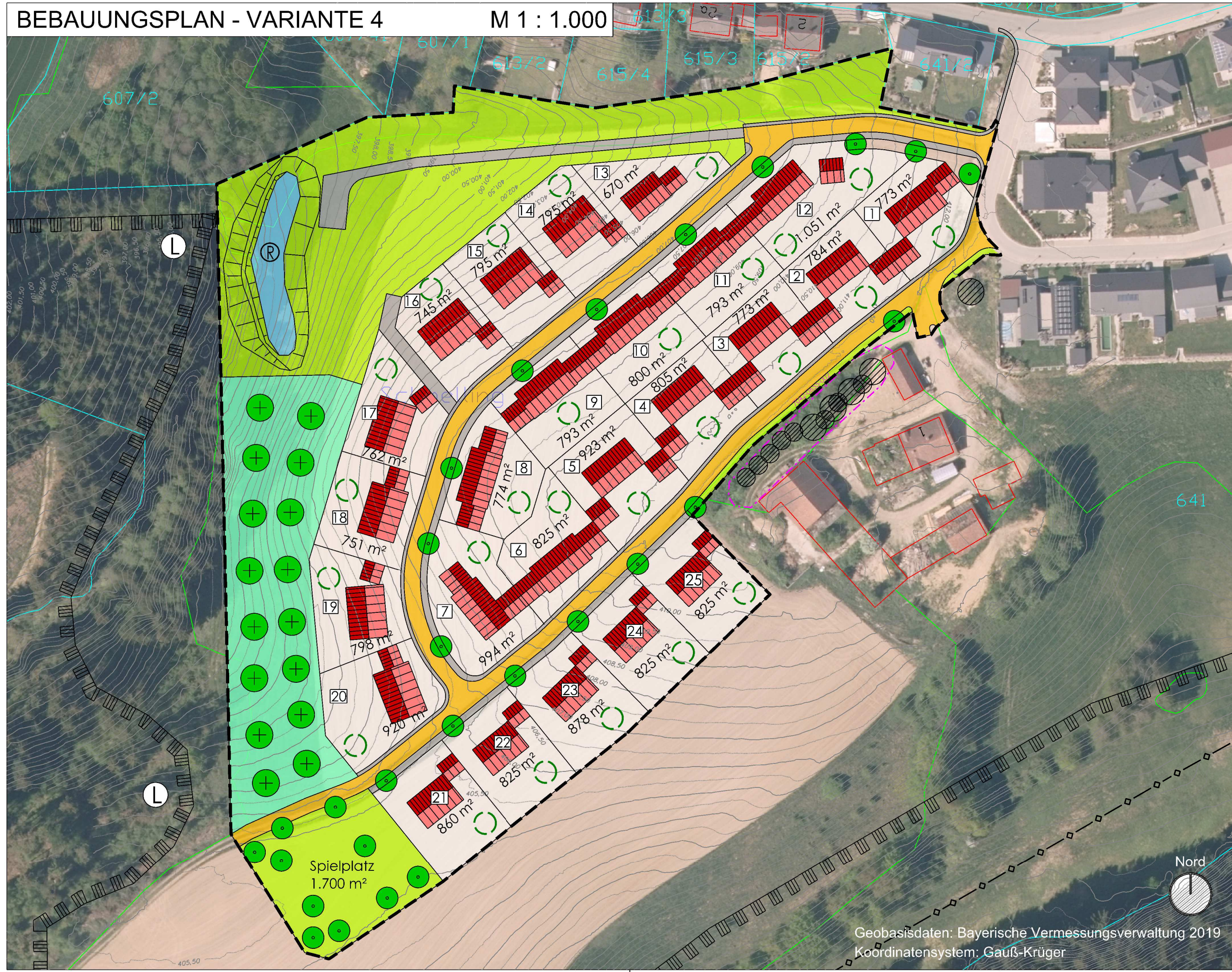


BEBAUUNGSPLAN - VARIANTE 4

M 1 : 1.000



Geobasisdaten: Bayerische Vermessungsverwaltung 2019
 Koordinatensystem: Gauß-Krüger



mks Architekten-Ingenieure GmbH
 Mühlenweg 8
 94347 Ascha
 T 09961 9421 0
 F 09961 9421 29
 ascha@mks-ai.de
 www.mks-ai.de

GEMEINDE HASELBACH
 - WA SCHMELLING II -

PLANART VORENTWURF	PLANNUMMER B 1.0
BAUORT PROJEKT Gemeinde Haselbach Allgemeines Wohngebiet "Schmelling II"	PROJEKTNUMMER 2017-37
VERFAHRENSTRÄGER Gemeinde Haselbach VG Mitterfels Burgstraße 1 94360 Mitterfels	LANDKREIS STADT Straubing-Bogen
DARSTELLUNG Lageplan Vorplanung Baugebiet - Variante 4 -	REGIERUNGSBEZIRK Niederbayern
BEARBEITET al	MABSTAB 1 : 1.000
GEZEICHNET al	PLANGRÖÙE 58 x 29,7 cm
	PLANVERFASSER LANDSCHAFTS-ARCHITEKT BY AK 175 420 DATUM Vorentwurf vom 14.07.2020

